



REGIONE PIEMONTE  
 PROVINCIA di TORINO  
 COMUNE di SCALENGHE

PROGETTO ESECUTIVO

**Oggetto:**  
 Lavori di completamento di regimazione acque e protezione abitato  
 (Tratto via Santa Caterina - Strada Barattina)  
 CIG 67848760CD - CUP F78G11000200006

**PARTICOLARI COSTRUTTIVI**

Rev.	Data	Redazione	Verifica	Autorizzazione	Modifiche
Rev.1	Settembre 2016				



**Il Progettista:**

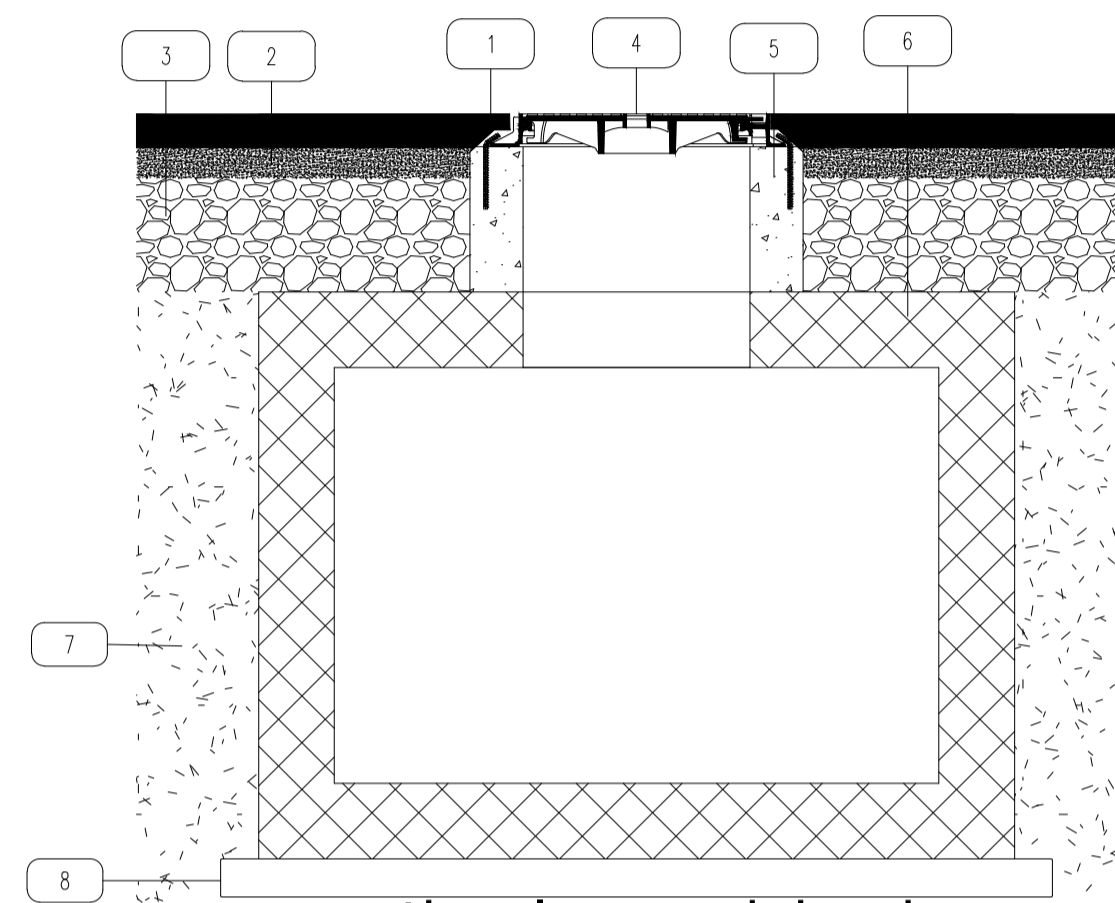
Benedetto ing. Giovanni,  
 via Madonna del Rosario 5  
 10019 - Strambino  
 Tel./Fax 0125.713367  
 Cell. 339.7021999  
 giovanbenedetto@gmail.com

Allegato n.

Elaborato n.

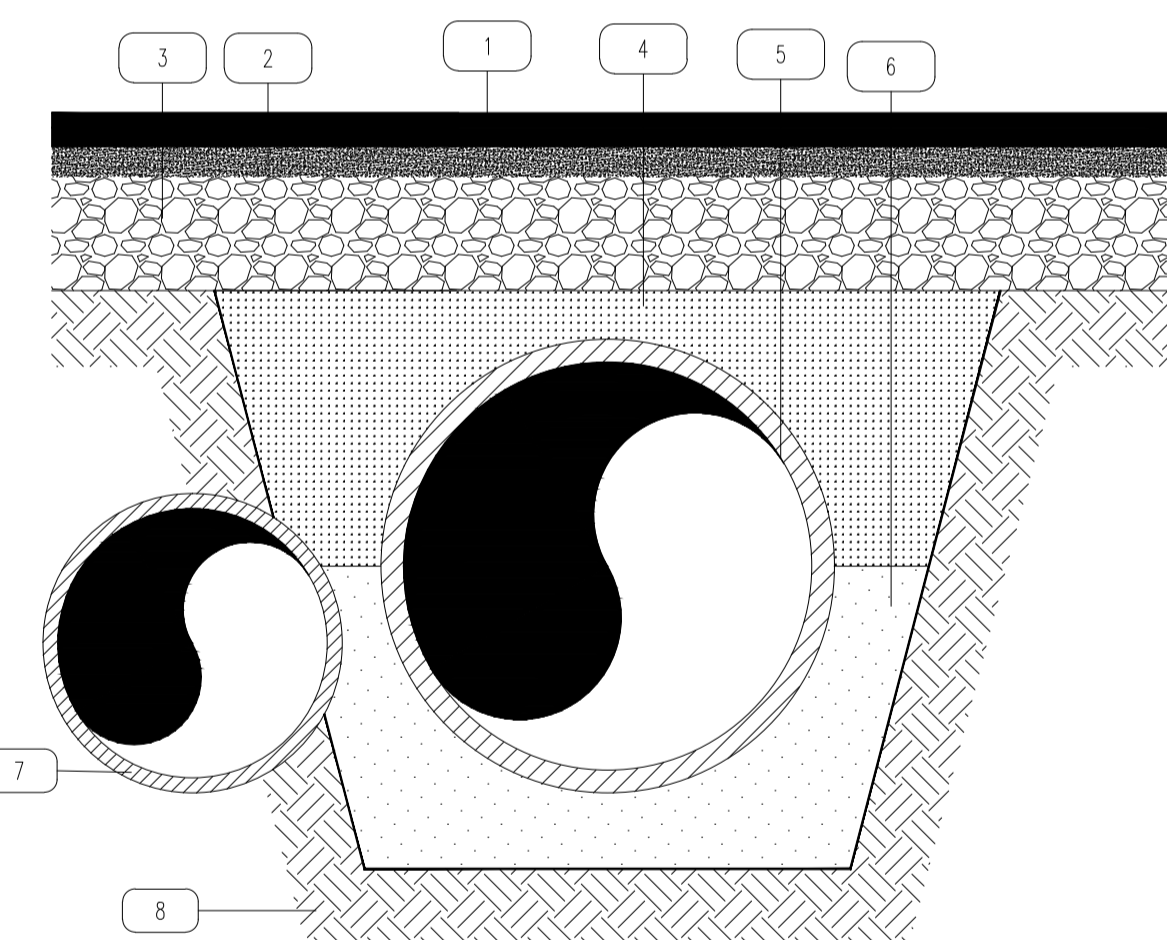
Archivio file: 12 particolari costruttivi

**12**



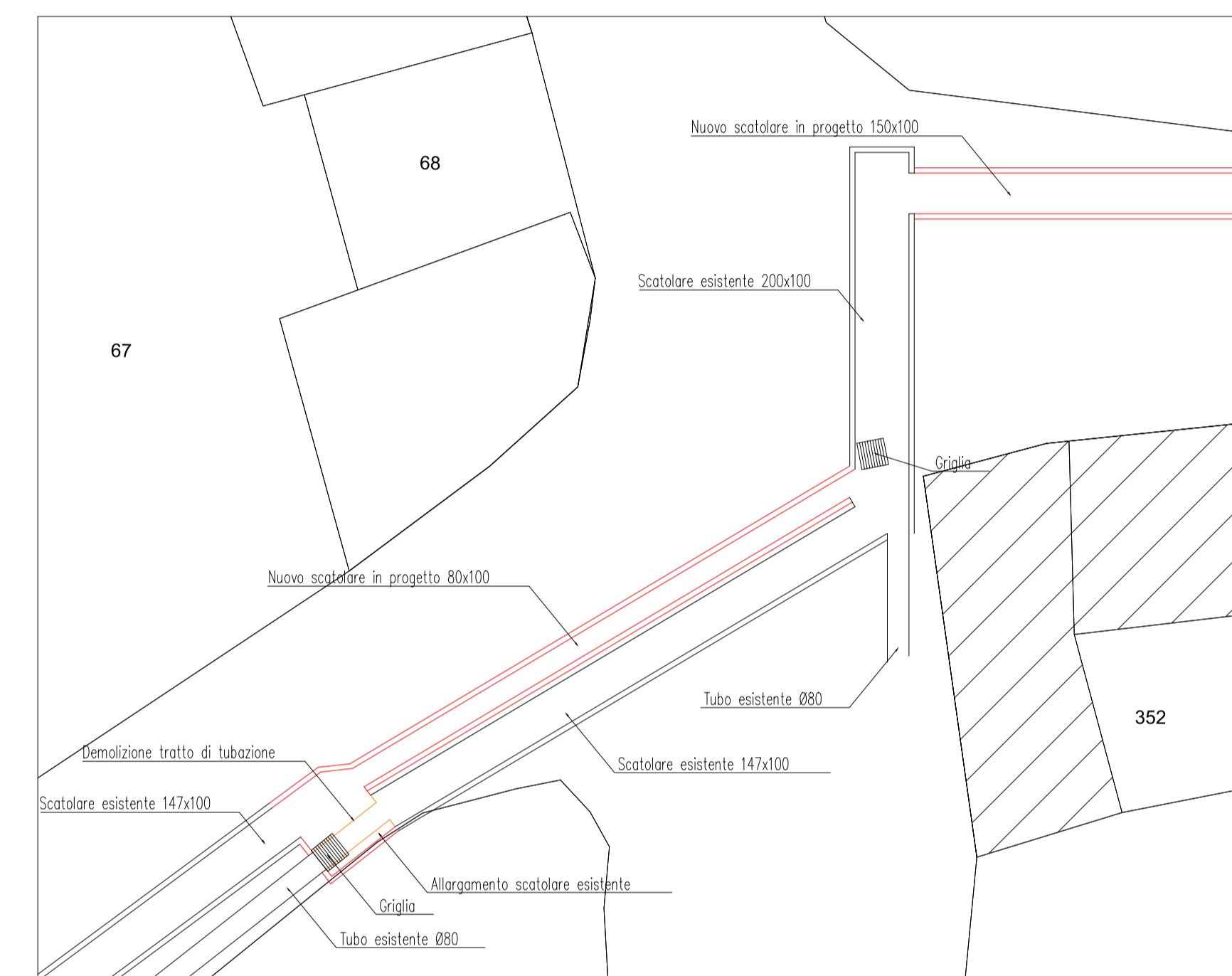
particolare chiusino  
 scala 1:20

LEGENDA	
1	Tappetino sp. cm 3
2	Tout venant sp. cm 10
3	Misto granulare stabilizzato a cemento
4	Chiusino in ghisa
5	Prolunga in CLS armato
6	Scalolare in progetto
7	Rinterro con materiali provenienti dagli scavi
8	Magrone di fondazione



particolare tubazione  
 scala 1:20

LEGENDA	
1	Tappetino sp. cm 3
2	Tout venant sp. cm 10
3	Misto granulare stabilizzato a cemento
4	Rinterro con materiali provenienti dagli scavi
5	Tubo ø120 in progetto
6	Sabbia vagliata
7	Tubo ø 80 esistente
8	Terra



particolare incrocio Santa Caterina-Via Torino  
 scala 1:200

LEGENDA	
	Esistente
	Demolizione
	Nuova Costruzione