

COMUNE DI SCALENGHE
(Città metropolitana di Torino)

PROGETTO ESECUTIVO

LAVORI DI RISTRUTTURAZIONE EDILIZIA E AMPLIAMENTO
DEGLI SPOGLIATOI DEL CAMPO SPORTIVO COMUNALE E
PALESTRA SCUOLA ELEMENTARE PRINCIPessa DI PIEMONTE

PROPRIETA' : COMUNE DI SCALENGHE

ESECUTIVO ARCHITETTONICO

OGGETTO : PIANTA PROSPETTI E SEZIONI IN PROGETTO

PROGETTISTA : ING. PAOLO CRESPINO

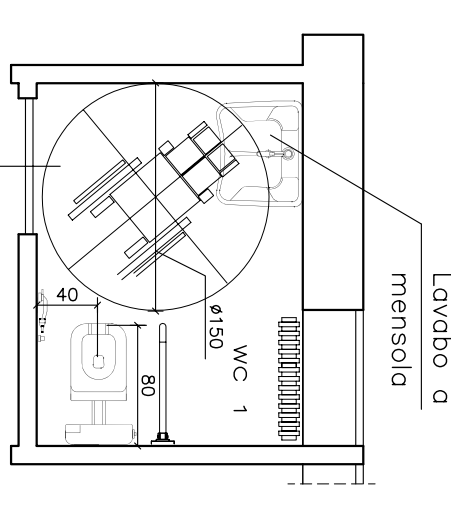
COLLABORATORE ALLA PROGETTAZIONE : ARCH. BORELLO MARINIA

DATA: 13/07/2016

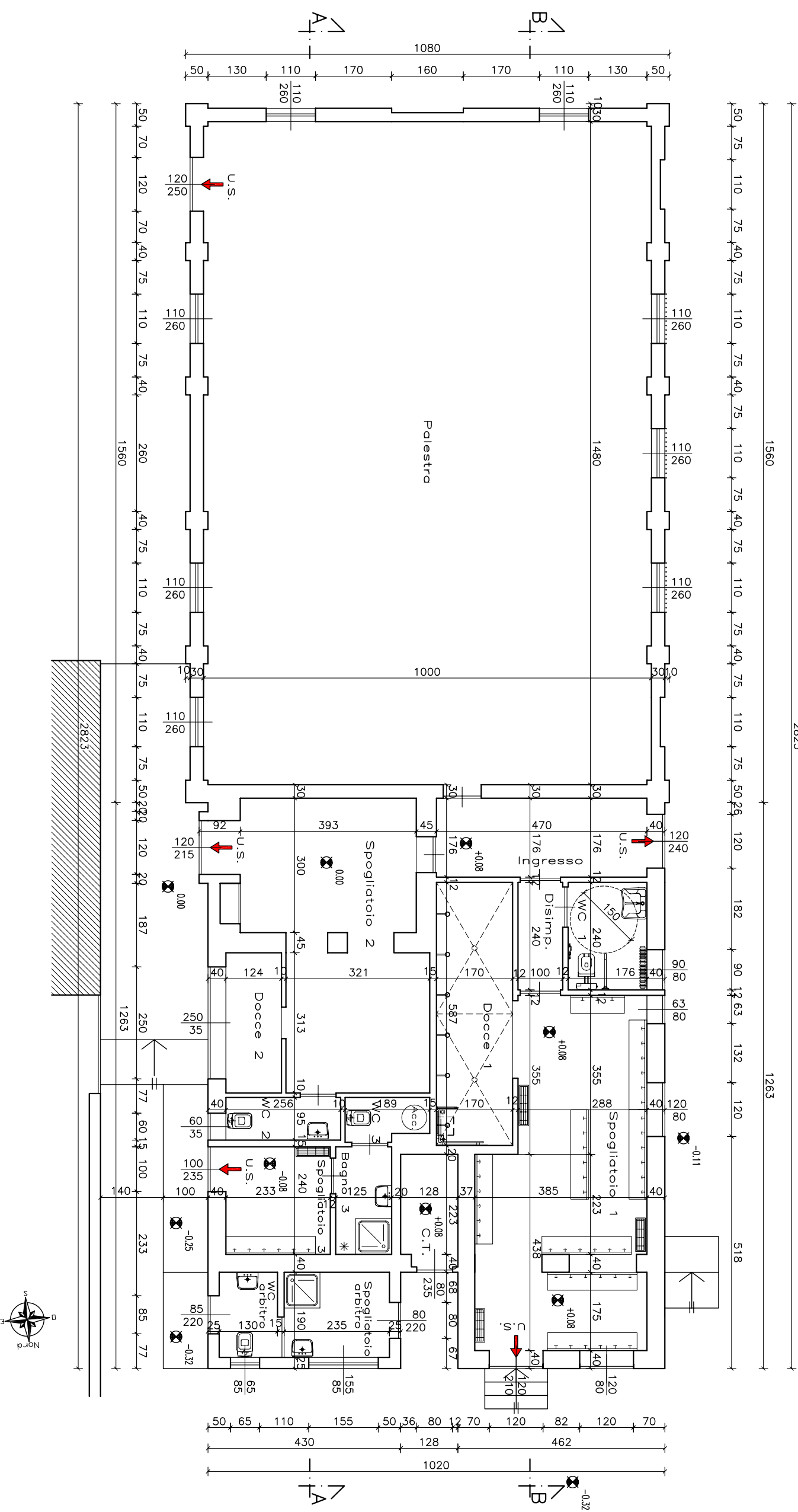
AGG.:

LOCALE	MO	1/8	SUPERFICIE FINESTRATA
Ingresso	(1,76x4,70) = 8,27 mq	1,03 mq	(1,20x2,40) = 2,88 mq
Spogliatoio 1 + Doccia 1	(5,87x1,70) + (3,55x2,88) (4,38x3,88) = 37,06 mq	4,63 mq	(0,63x0,80)+(1,20x0,80) + (1,20x0,80)+(1,20x2,10) = 4,94 mq
WC 1	(2,40x1,75) = 4,22 mq	0,52 mq	(0,30x0,80) = 0,22 mq
Spogliatoio 2 + Doccia 2	(3,00x3,93)+(3,13x3,21) + (3,13x1,24)+(0,92x1,20) = 26,81 mq	3,35 mq	(1,20x2,15)+(2,50x0,35) = 3,45 mq
WC 2	(0,95x2,56) = 2,43 mq	0,30 mq	(0,60x0,35) = 0,21 mq
Spogliatoio 3	(2,40x2,35) = 5,59 mq	0,89 mq	(1,00x2,35) = 2,35 mq
Bagno 3+WC 3	(2,40x1,25) + (1,89x0,95) = 4,79 mq	0,59 mq	sezione forata ricambi aria 4 V/h
Spiogel. arb.	(1,90x2,35) = 4,46 mq	0,55 mq	(0,80x2,20)+(1,55x0,85) = 3,07 mq
WC arb.	(1,90x1,30) = 2,47 mq	0,30 mq	(0,85x2,20)+(0,65x0,85) = 2,42 mq

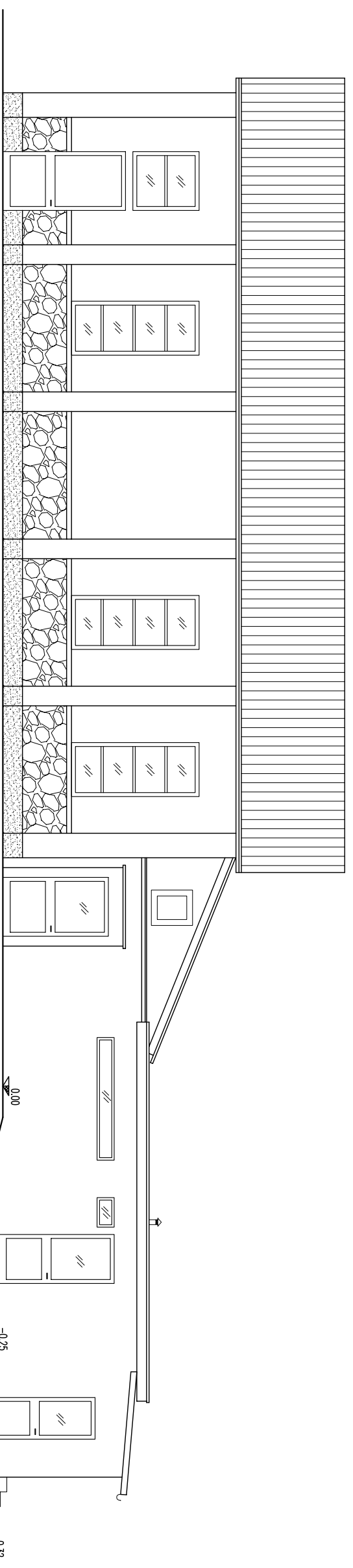
VERIFICA AI SENSI DELLA LEGGE 13/89
SCALA 1:50



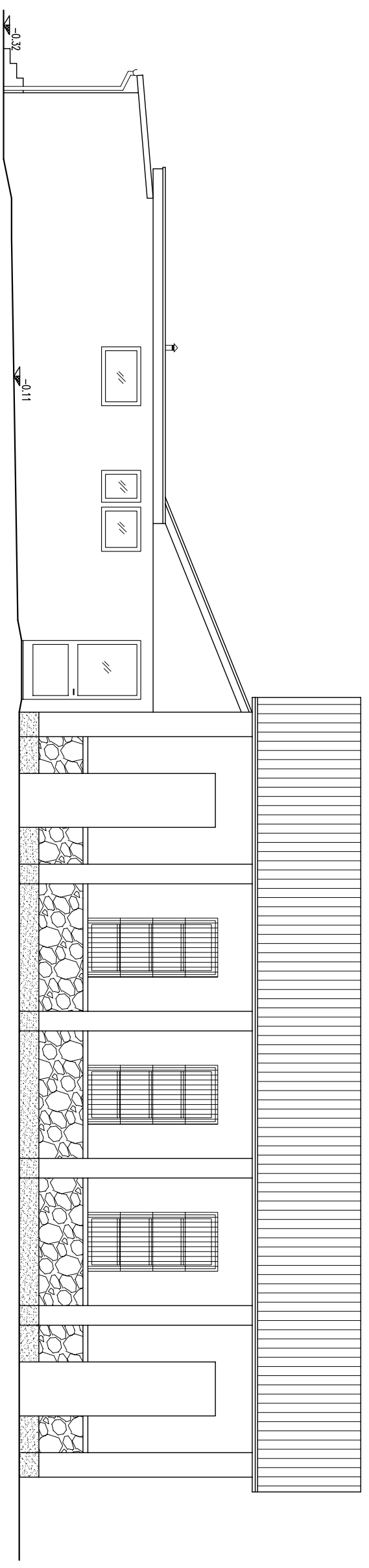
PIANTA PIANO TERRENO IN PROGETTO
SCALA 1:100



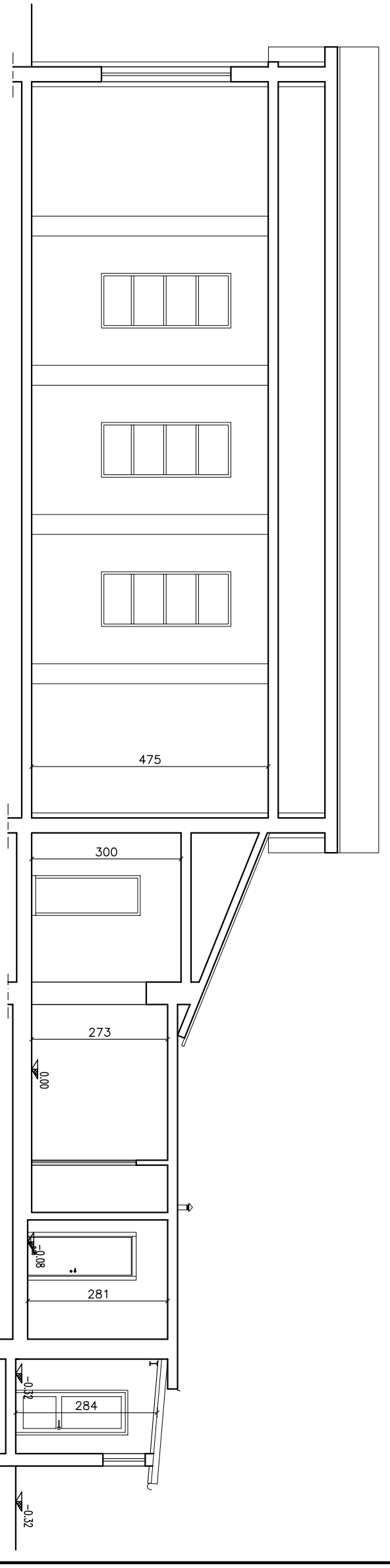
PROSPETTO EST IN PROGETTO
SCALA 1:100



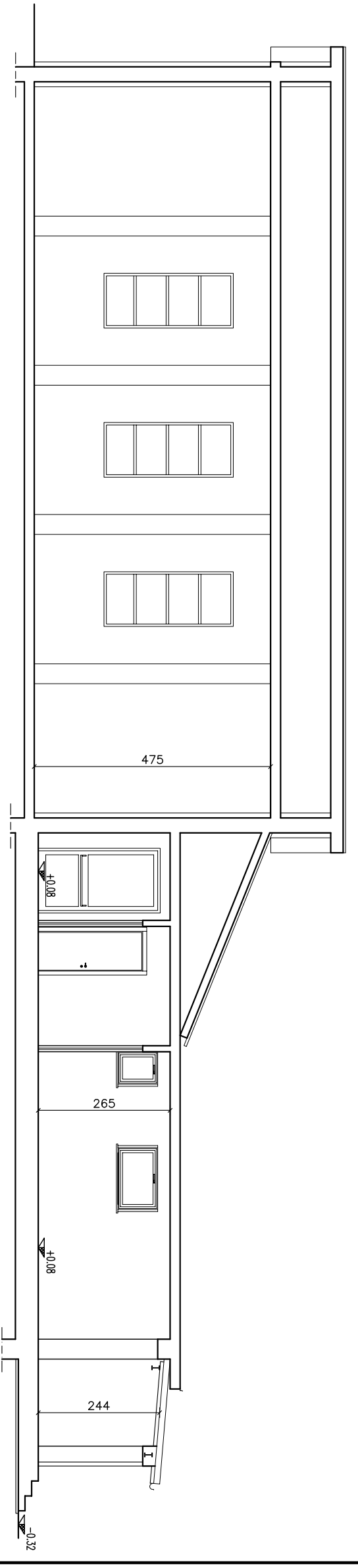
PROSPETTO OVEST IN PROGETTO
SCALA 1:100



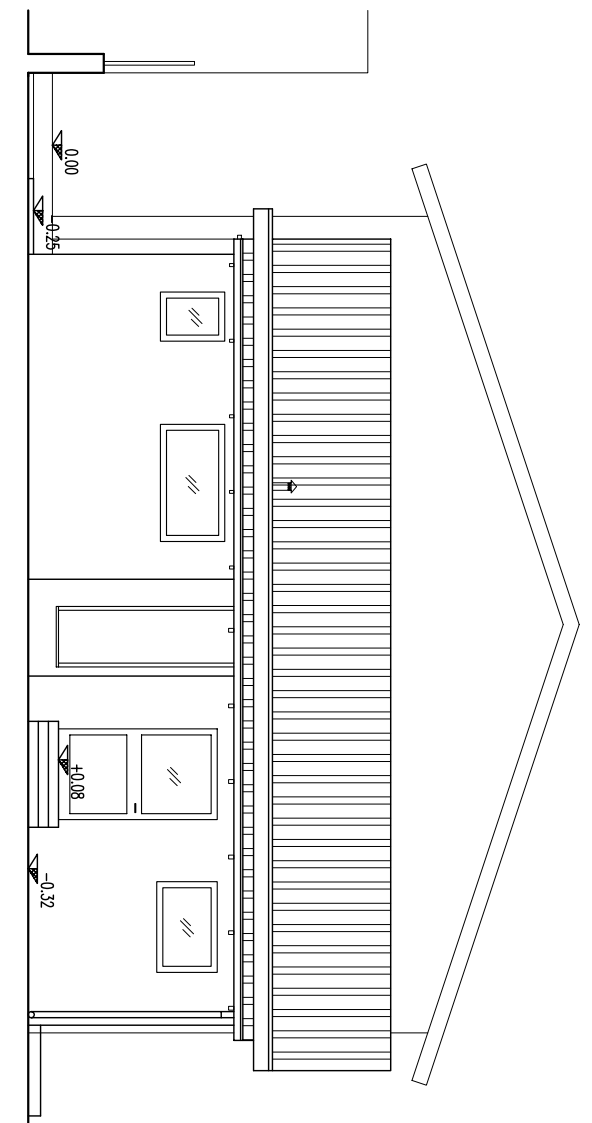
SEZIONE A-A IN PROGETTO
SCALA 1:100



SEZIONE B-B IN PROGETTO
SCALA 1:100



PROSPETTO NORD IN PROGETTO
SCALA 1:100



PROSPETTO SUD INVARIATO
SCALA 1:100

