

COMUNE DI SCALENGHE
(Città metropolitana di Torino)

PROGETTO ESECUTIVO

LAVORI DI RISTRUTTURAZIONE EDILIZIA E AMPLIAMENTO
DEGLI SPOGLIATOI DEL CAMPO SPORTIVO COMUNALE E
PALESTRA SCUOLA ELEMENTARE PRINCIPessa DI PIEMONTE

PROPRIETA' : COMUNE DI SCALENGHE

ESECUTIVO ARCHITETTONICO

OGGETTO : PIANTA, PROSPETTI E SEZIONI ESISTENTI

TRV
A 1

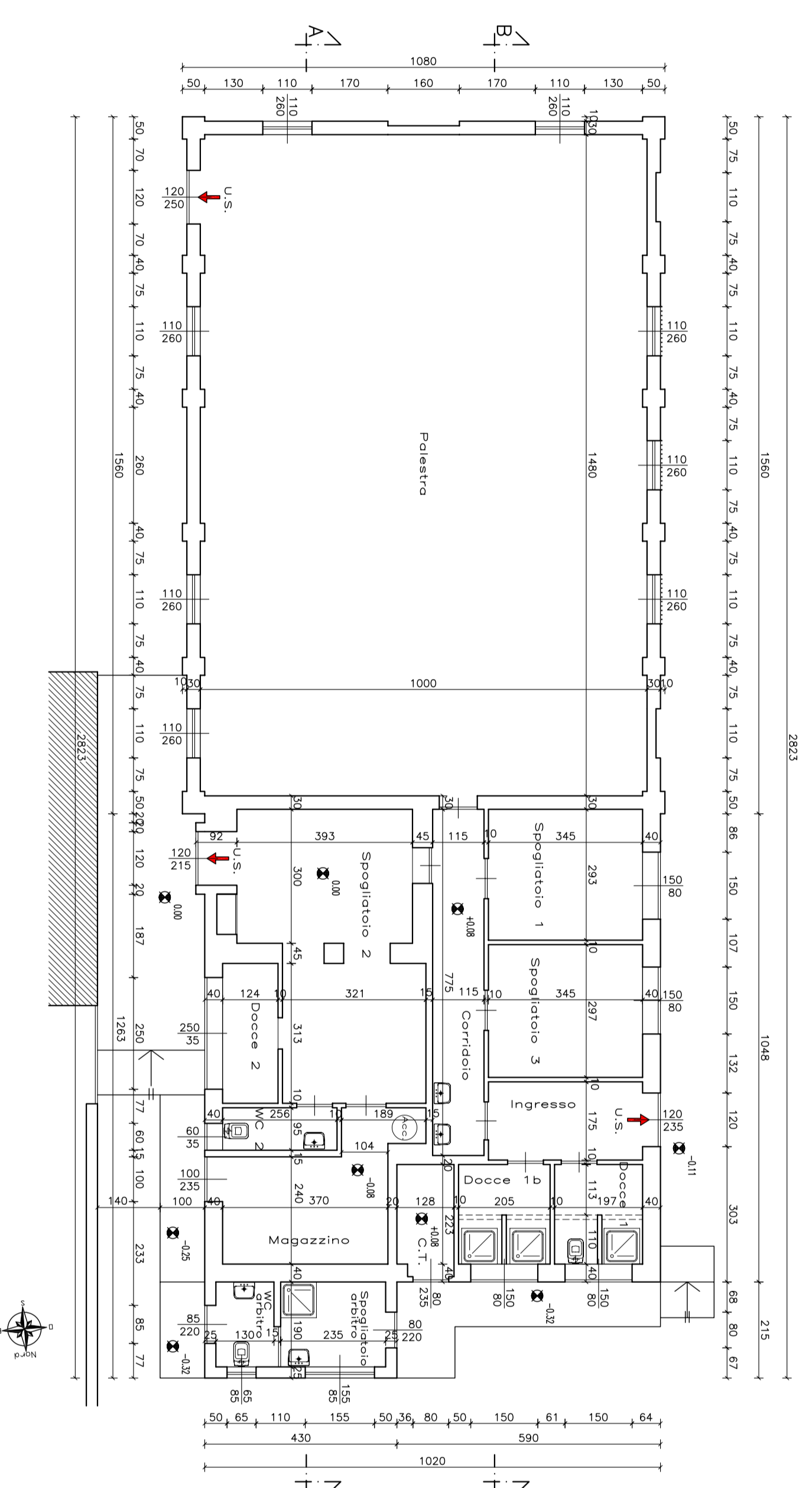
PROGETTISTA : ING. Paolo CRESPINO

COLLABORATORE ALLA PROGETTAZIONE : ARCH. BORBELLU MARIOLA

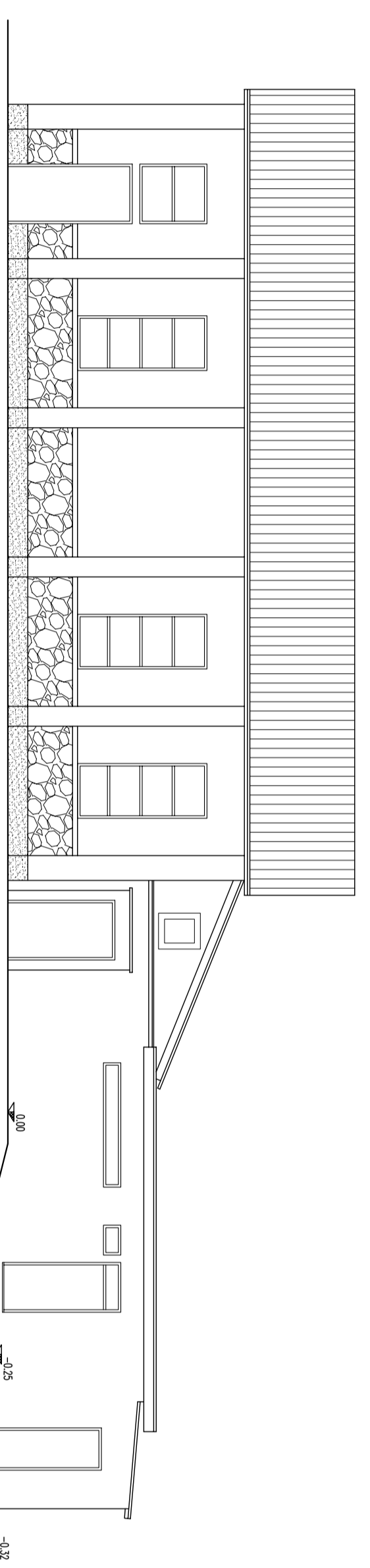
DATA: 13/07/2016

AGG.:

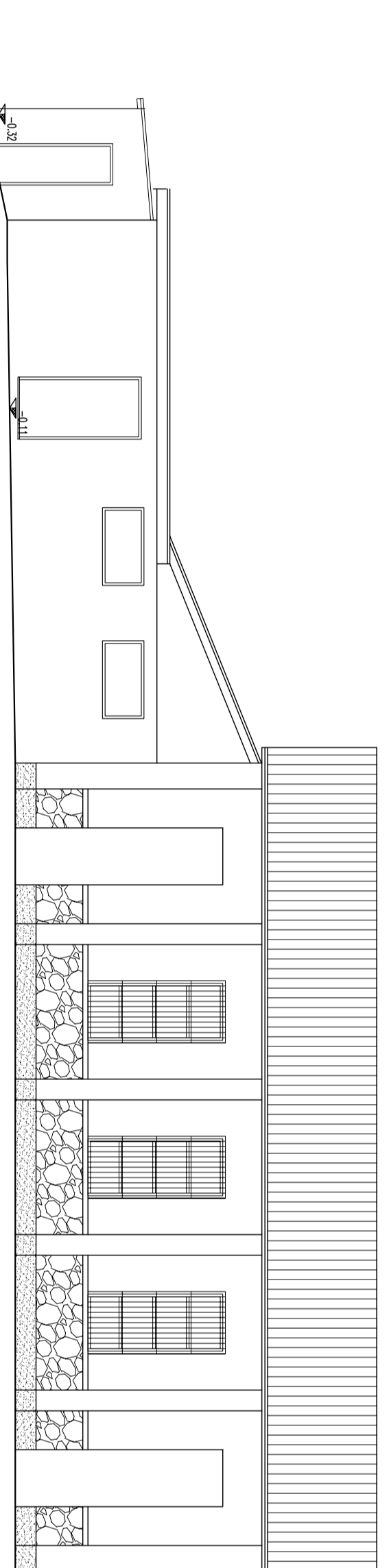
PIANTA PIANO TERRENO ESISTENTE
SCALA 1:100



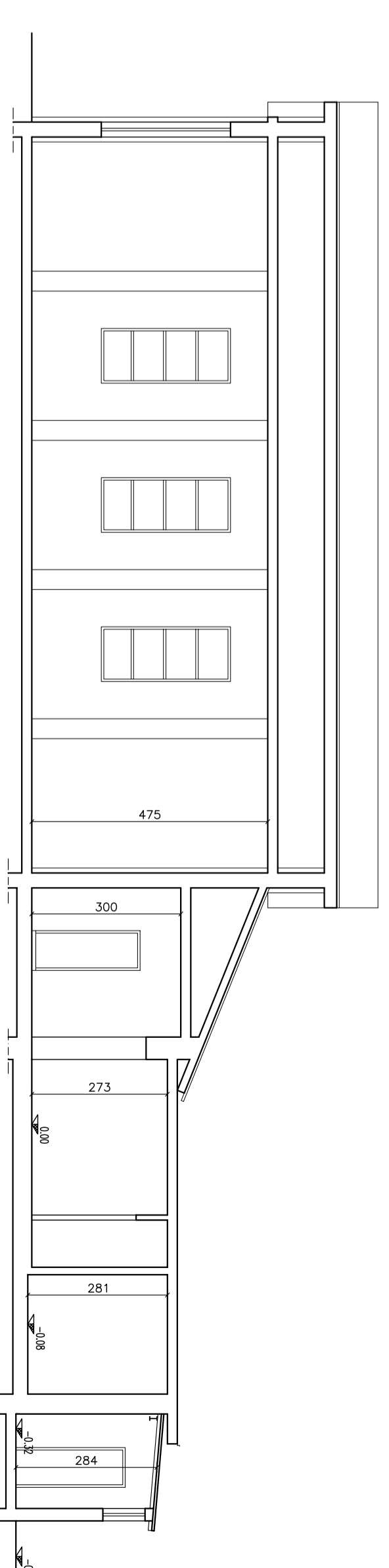
PROSPETTO EST ESISTENTE
SCALA 1:100



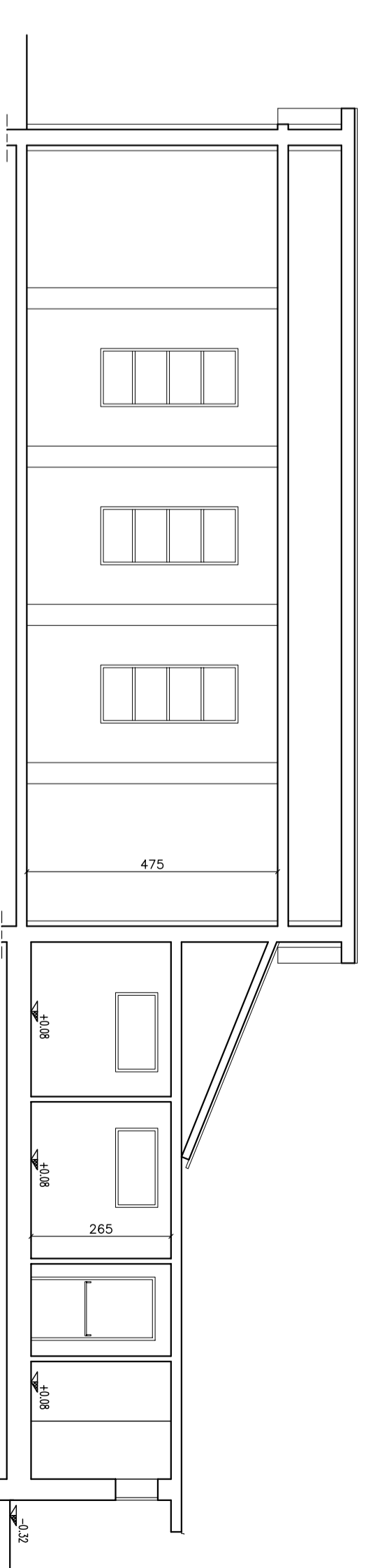
PROSPETTO OVEST ESISTENTE
SCALA 1:100



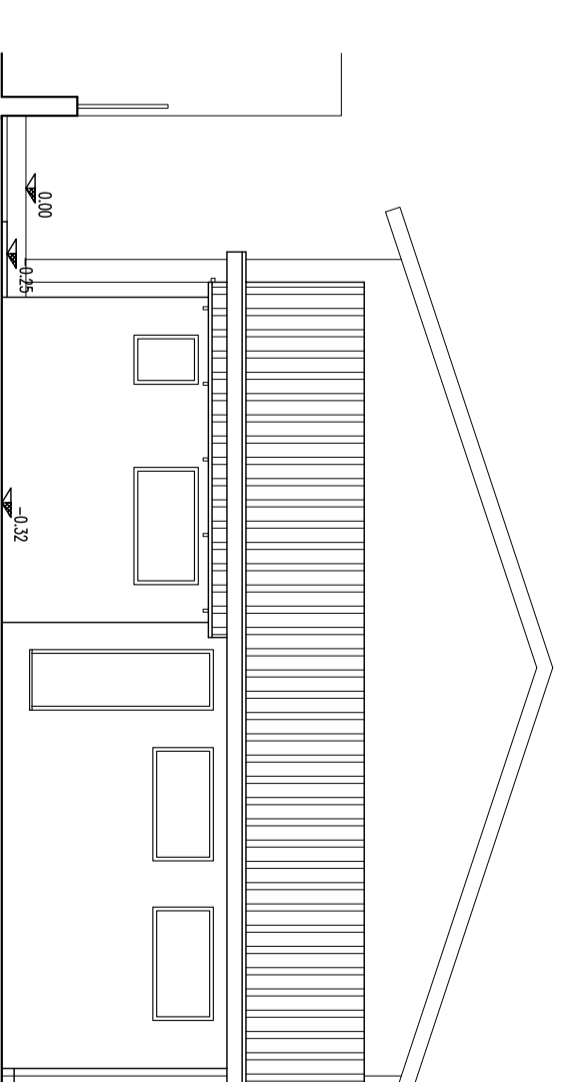
SEZIONE A-A ESISTENTE
SCALA 1:100



SEZIONE B-B ESISTENTE
SCALA 1:100



PROSPETTO NORD ESISTENTE
SCALA 1:100



PROSPETTO SUD ESISTENTE
SCALA 1:100

